

员工录用一件事办事指南

最多可同时办理 7 件事：劳动用工备案；就业登记；职工参保登记；职工医疗保险参保登记；个人住房公积金账户设立；社会保障卡申领；流动人员人事档案接收

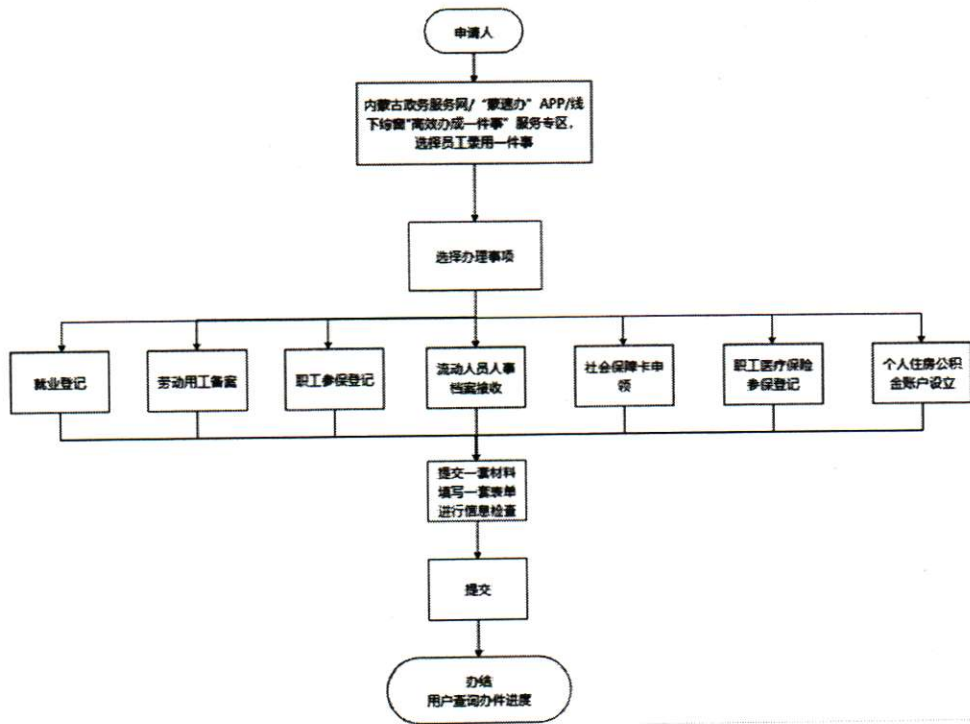
支持办理渠道：电脑端、移动端

基础办理信息

服务对象：	企业
办理形式：	窗口办理 网上办理
承诺时限：	3~3 个工作日
牵头单位：	白云区人力资源与社会保障局
联办机构：	白云区人力资源与社会保障局，白云区住房建设与交通运输局，白云区政务服务与数据管理局
是否收费：	否
收费标准：	无
收费依据：	无
网办地址：	https://zwfw.nmg.gov.cn/onething_nm/unscramble?sceneCode=15TC00001223&region=150000000000
办理时间：	周一至周五上午 8:30-12:00，下午 14:30-17:30
咨询方式：	0472-8518755
监督方式：	0472-12345
线下跑动次数：	0

办理地点:	白云鄂博矿区政务大厅综合受理9号窗口						
乘车路线:	无						
申请材料							
序号	材料名称	来源渠道	出具部门	材料类型	材料形式	必要性	材料份数
1	居民身份证	申请人自备	/	原件	纸质、电子	必要	1
2	劳动合同或工作证明	申请人自备	/	原件	纸质、电子	必要	1
3	开户清册	申请人自备	/	原件	纸质、电子	必要	1
4	社保增减人员变动花名册	申请人自备	/	原件	纸质、电子	必要	1

办理流程



退休一件事办事指南

基础办理信息	
服务对象:	企业
办理形式:	电脑端、移动端、线下窗口
承诺时限:	13 工作日
牵头单位:	内蒙古自治区人力资源和社会保障厅
联办机构:	内蒙古自治区医疗保障局、内蒙古自治区住房和城乡建设厅
是否收费:	否
收费标准:	无
收费依据:	无
网办地址:	https://zwfw.nmg.gov.cn/onething_nm/unscramble?id=9&region=1500000000000&record=istrue
办理时间:	周一至周五上午 8:30-12:00, 下午 14:30-17:30
咨询方式:	0472-8023066
监督方式:	0472-12345
线下跑动次数:	1
办理地点:	白云鄂博矿区政务服务中心高效办成一件事窗口
乘车路线:	无

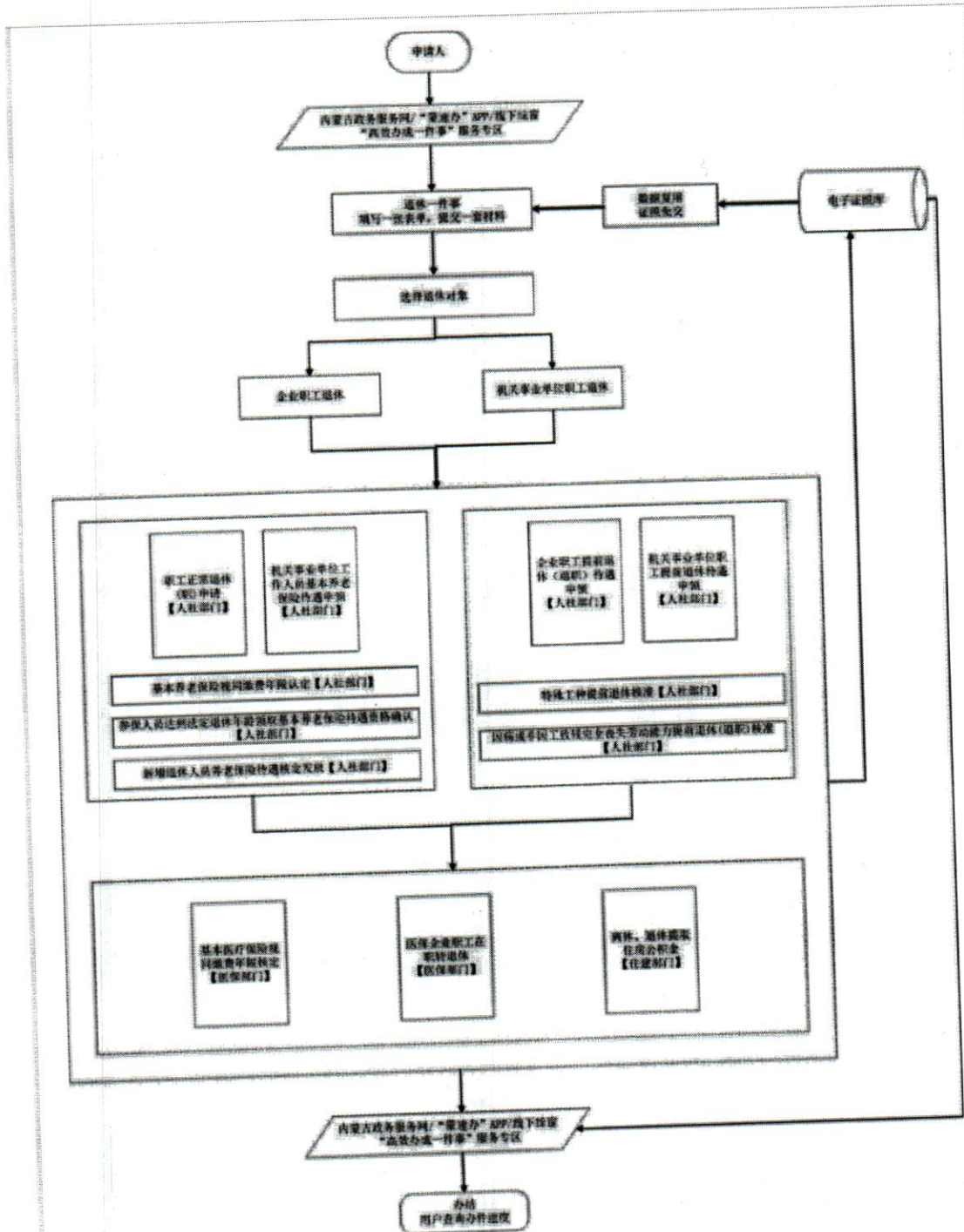
申请材料

序号	材料名称	来源渠道	出具部门	材料形式	材料类型	必要性	材料份数
1	身份证	申请人自备	自备	纸质/电子	原件/复印件	必要	1
2	企业职工退休一件事办理申请表	申请人自备	卫健委	纸质/电子	原件/复印件	必要	1
3	个人档案中最早记载出生年月的档案资料	申请人自备	申请企业职工提前退休时，需提供此材料	纸质/电子	原件/复印件	必要	1
4	招工表或劳动合同	申请人自备	申请企业职工提前退休时，需提供此材料	纸质/电子	原件/复印件	必要	1
5	人社行政部门审批表	申请人自备	申请企业职工提前退休时，需提供此材料	纸质/电子	原件/复印件	必要	1
6	能够证明特殊工种经历的档案资料	申请人自备	申请企业职工提前退休时，需提供此材料	纸质/电子	原件/复印件	必要	1
7	个人特殊工种提前退休申请	申请人自备	申请企业职工提前退休时，需提供此材料	纸质/电子	原件/复印件	必要	1
8	《机关事业单位工作人员调整工资标准审批表》	申请人自备	自治区本级必要	纸质/电子	原件/复印件	必要	1

9	《机关事业单位基本养老保险参保人员业务申报表(退休人员)》	申请人自备	自治区本级必要	纸质/电子	原件/复印件	非必要	1
10	《内蒙古自治区机关事业单位参保人员退休审批表》	申请人自备	自治区本级必要	纸质/电子	原件/复印件	非必要	
11	机关事业单位工作人员退休前最后一次工资变动审批表	申请人自备	自治区本级必要	纸质/电子	原件/复印件	非必要	
12	《机关事业单位参保人员视同缴费年限认定表》	申请人自备	自治区本级必要	纸质/电子	原件/复印件	非必要	
13	过渡期内职务(岗位)有变更的,需要最后一次职务(岗位)任命(聘用)文件(备案表)及相应职务(岗位)变动工资审批表	申请人自备	自治区本级岗位变动必要	纸质/电子	原件/复印件	非必要	
14	过渡期内最后一次警衔任职文件	申请人自备	自治区本级警衔变动必要	纸质/电子	原件/复印件	非必要	
15	保留津贴审批手续	申请人自备	自治区本级享受保留津贴必要	纸质/电子	原件/复印件	非必要	
16	《特殊工种工作人员退休审批相关情况承诺书》	申请人自备	自治区本级必要,适用于机关事业单位职工特殊工种提前退休	纸质/电子	原件/复印件	必要	
17	住房公积金变更清册	申请人自备	申请企业职工提前退休待遇申领时,需提供此材料	纸质/电子	原件/复印件	必要	

18	与视同缴费相关的档案要件	申请人自备	申请企业职工正常退休需要提交该材料	纸质/电子	原件/复印件	非必要	
19	退休时间申请书	申请人自备	申请企业职工正常退休需要提供该材料	纸质/电子	原件/复印件	必要	
20	特殊退休类型证明材料	申请人自备	申请企业职工特殊工种或者因病提前退休需提供该材料	纸质/电子	原件/复印件	非必要	
21	《机关事业单位基本养老保险待遇申领表》	申请人自备	申请机关事业单位职工退休需提供该材料	纸质/电子	原件/复印件	必要	
22	事业单位法人登记证	申请人自备	申请机关事业单位职工退休需提供该材料	纸质/电子	原件/复印件	必要	
23	机关事业单位工作人员领取病残津贴前最后一次工资变动审批表	申请人自备	申请机关事业单位职工特殊工种或因病提前退休需提供该材料	纸质/电子	原件/复印件	非必要	
24	内蒙古自治区机关事业单位参保人员领取病残待遇审批表	申请人自备	申请机关事业单位职工特殊工种或因病提前退休需提供该材料	纸质/电子	原件/复印件	非必要	

流程图



涉企不动产登记一件事办事指南

服务渠道 在线办理、下载、咨询

基础办理信息

服务对象:	法人
办理形式:	电脑端 移动端 线下窗口
承诺时限:	3个工作日
牵头单位:	包头市白云鄂博矿区自然资源局
联办机构:	各旗县区相关单位
是否收费:	否
收费标准:	无
收费依据:	无
网办地址:	https://zwfw.nmg.gov.cn/onething_nm/unscramble?id=17&region=15000000000&record=istrue
办理时间:	周一至周五上午 8:30-12:00, 下午 14:30-17:30
咨询方式:	0472-8023066
监督方式:	0472-12345
线下跑动次数:	1
办理地点:	白云鄂博矿区政务服务中心综合受理窗口 10、11 号
乘车路线:	无

流程图

线上申报

- 1 申请人实名登录内蒙古政务服务网或“蒙速办”APP，进入高效办成一件事专区，选择涉企不动产登记“一件事”主题，点击立即办理。
- 2 跳转至“内蒙古不动产登记网上服务大厅”进行办理。
- 3 提交办件成功后，可通过“我的办件”查看办件进度及结果。

企业数据填报一件事办事指南

最多可同时办理 7 件事：海关管理企业年报填报，市场监管年报填报，年度财务报表填报，统计报表填报，外商投资企业（机构）年报填报，工业产品获证企业年报填报；社保信息填报

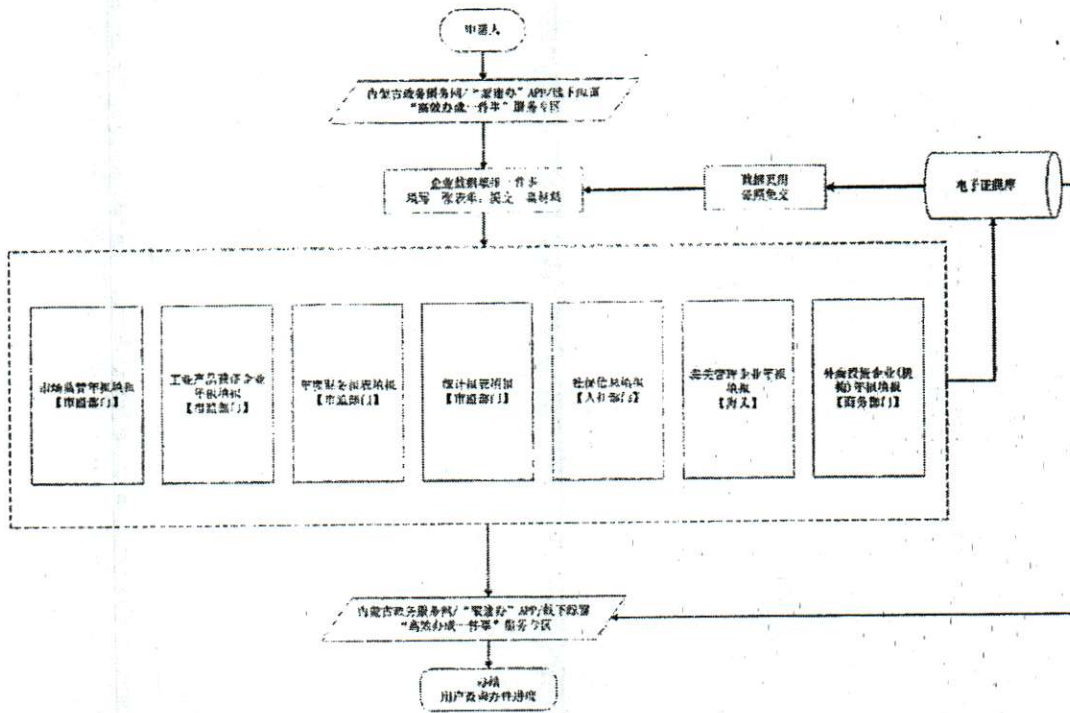
服务渠道 在线办理、下载、咨询

基础办理信息

服务对象：	法人
办理形式：	窗口办理、线上办理
承诺时限：	1 工作日
牵头单位：	白云区市场局
联办机构：	白云区市场局，白云区统计局，白云区税务局，白云区商务局，白云区人社局
是否收费：	否
收费标准：	无
收费依据：	无
网办地址：	https://zwfw.nmg.gov.cn/one thing_nm/serviceGuide?taskCode=15TCN0015&guideRegion=150206000000&id=39&region=150206000000&record=istrue
办理时间：	周一至周五上午 8:30-12:00，下午 14:30-17:30
咨询方式：	0472-8515896
监督方式：	0472-8023155
线下跑动次数：	0
办理地点：	白云鄂博矿区政务大厅综合受理 10、11 号窗口
乘车路线：	无

该情形无需提交申报材料

流程图



企业注销登记一件事办事指南

最多可同时办理 6 件事：企业印章注销，税务注销，海关报关单位备案注销，注销社会保险登记，企业注销登记，银行账户注销

服务渠道 在线办理、下载、咨询

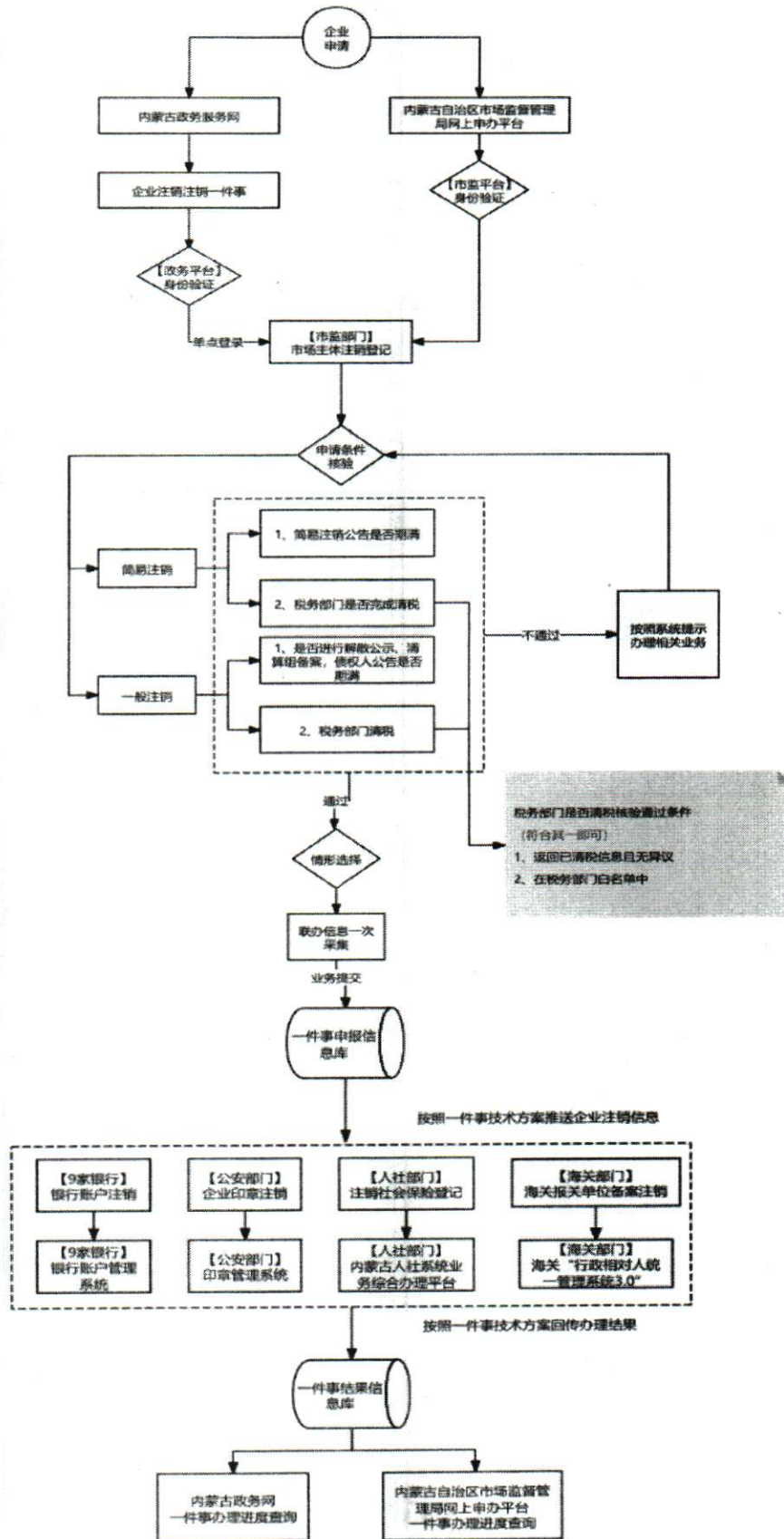
基础办理信息

服务对象：	法人
办理形式：	窗口办理、线上办理
承诺时限：	1 工作日
牵头单位：	白云区市场局
联办机构：	白云区市场局，白云区税务局，白云区公安局，白云区人社局
是否收费：	否
收费标准：	无
收费依据：	无
网办地址：	https://zwfw.nmg.gov.cn/onehng_nm/serviceGuide?taskCode=157CN0008&guideRegion=150206000000&id=25&region=150206000000&record=istrue
办理时间：	周一至周五上午 8:30-12:00，下午 14:30-17:30
咨询方式：	0472-8515896
监督方式：	0472-8023155
线下跑动次数：	1
办理地点：	白云鄂博矿区政务大厅综合受理 10、11 号窗口
乘车路线：	无

申请材料

序号	材料名称	来源渠道	出具部门	材料类型	材料形式	必要性	材料份数
1	《企业注销登记申请书》	申请人自备	无	原件或复印件	电子版或纸质	必要	1
2	公司依照《公司法》作出解散的决议或者决定，人民法院的破产裁定、解散裁判文书，行政机关责令关闭、公司依法被吊销营业执照或被撤销的文件	申请人自备	无	原件或复印件	电子版或纸质	必要	1
3	股东会、股东大会、一人有限责任公司的股东或人民法院、公司批准机关确认的清算报告	申请人自备	无	原件或复印件	电子版或纸质	必要	1
4	清税证明材料（登记机关和税务部门已共享清税信息的，无需提交纸质清税证明材料）	申请人自备	无	原件或复印件	电子版或纸质	必要	1
5	仅通过报纸发布债权人公告的，需要提交依法刊登公告的报纸样张；清算人、破产管理人申请注销等级的，应提交人民法院指定其为清算人、破产管理人的证明；法律、行政法规和国务院决定规定注销公司必须报经批准的，提交有关批准文件的复印件	申请人自备	无	原件或复印件	电子版或纸质	必要	1
6	已领取纸质版营业执照的缴回营业执照正、副本	政府部门核发	无	原件	纸质	必要	1

流程图



企业信息变更一件事办事指南

最多可同时办理 4 件事：白云鄂博矿区住房和城乡建设局、国家税务总局白云鄂博矿区税务局、白云鄂博矿区公安局、白云鄂博矿区人力资源和社会保障局

服务渠道 在线办理、下载、咨询

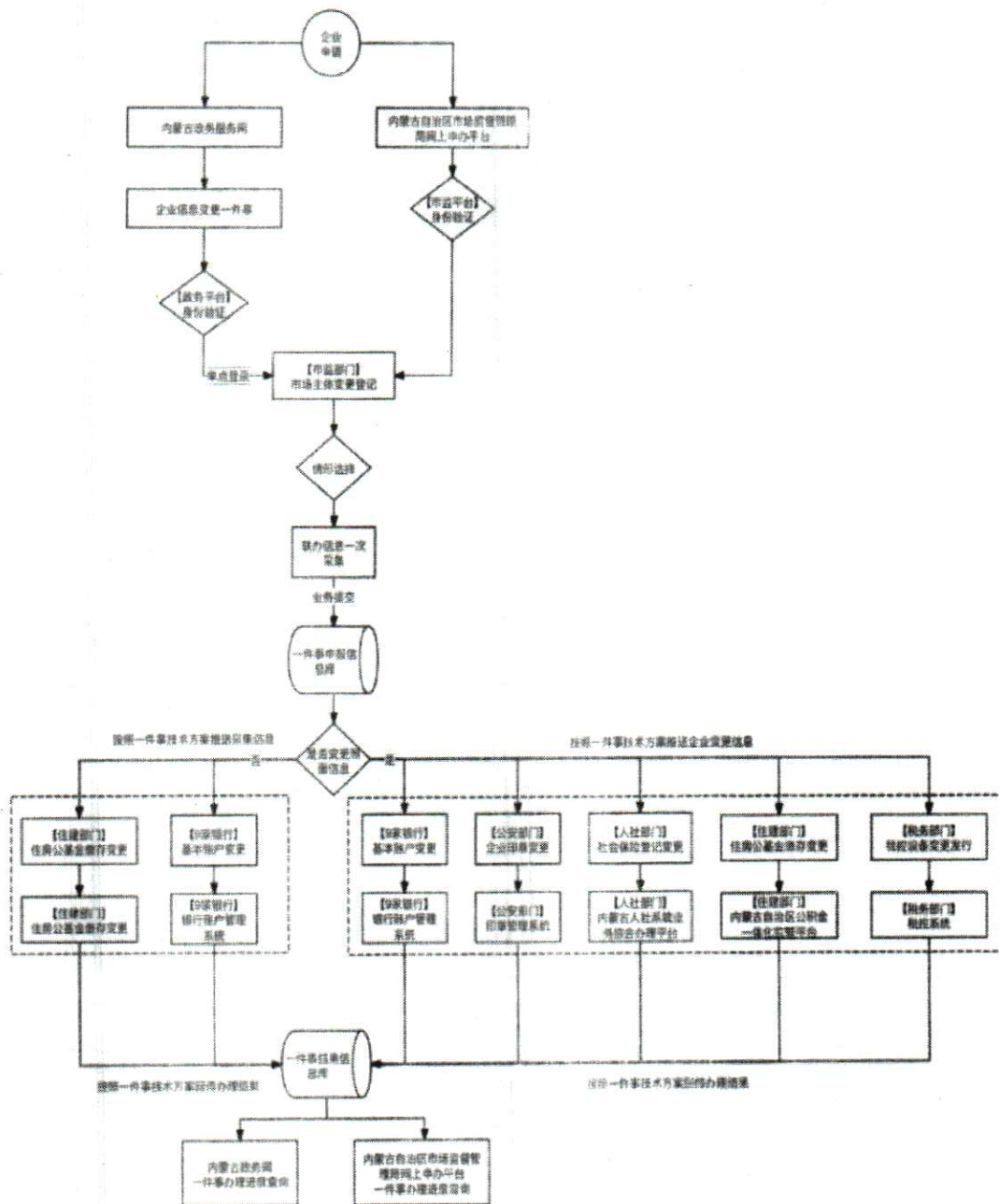
基础办理信息

服务对象:	法人
办理形式:	窗口办理、线上办理
承诺时限:	1 工作日
牵头单位:	白云区市场局
联办机构:	白云鄂博矿区住房和城乡建设局、国家税务总局白云鄂博矿区税务局、白云鄂博矿区公安局、白云鄂博矿区人力资源和社会保障局
是否收费:	否
收费标准:	无
收费依据:	无
网办地址:	https://zwfw.nmg.gov.cn/onehthing_nm/serviceGuide?taskCode=157CN0001&guideRegion=15020600000&id=23&region=15020600000&record=istrue
办理时间:	周一至周五上午 8:30-12:00, 下午 14:30-17:30
咨询方式:	0472-8515896
监督方式:	0472-8023155
线下跑动次数:	1
办理地点:	白云鄂博矿区政务大厅综合受理 10、11 号窗口
乘车路线:	无

申请材料

序号	材料名称	来源渠道	出具部门	材料类型	材料形式	必要性	材料份数
1	登记（备案）申请书	申请人自备	无	原件/复印件	电子版或纸质	必要	1
2	变更登记事项涉及公司章程修改的，提交修改公司章程的决议、决定	申请人自备	无	原件/复印件	电子版或纸质	必要	1
3	变更登记事项涉及公司章程修改的，提交修改后的公司章程或者公司章程修正案	申请人自备	无	原件/复印件	电子版或纸质	必要	1
4	已领取纸质版营业执照的缴回营业执照正、副本	政府部门核发	无	原件	电子版或纸质	必要	1
5	变更事项相关证明文件（含法律、行政法规和国务院决定规定变更事项须经批准所需提交的有关批准文件或者许可证复印件）	申请人自备	无	原件/复印件	电子版或纸质	必要	1

流程图



开办餐饮店一件事办事指南

最多可同时办理 4 件事：企业营业执照信息核验，食品经营许可，户外招牌设施设置规范管理，公众聚集场所投入使用、营业前消防安全检查；

服务渠道 在线办理、下载、咨询

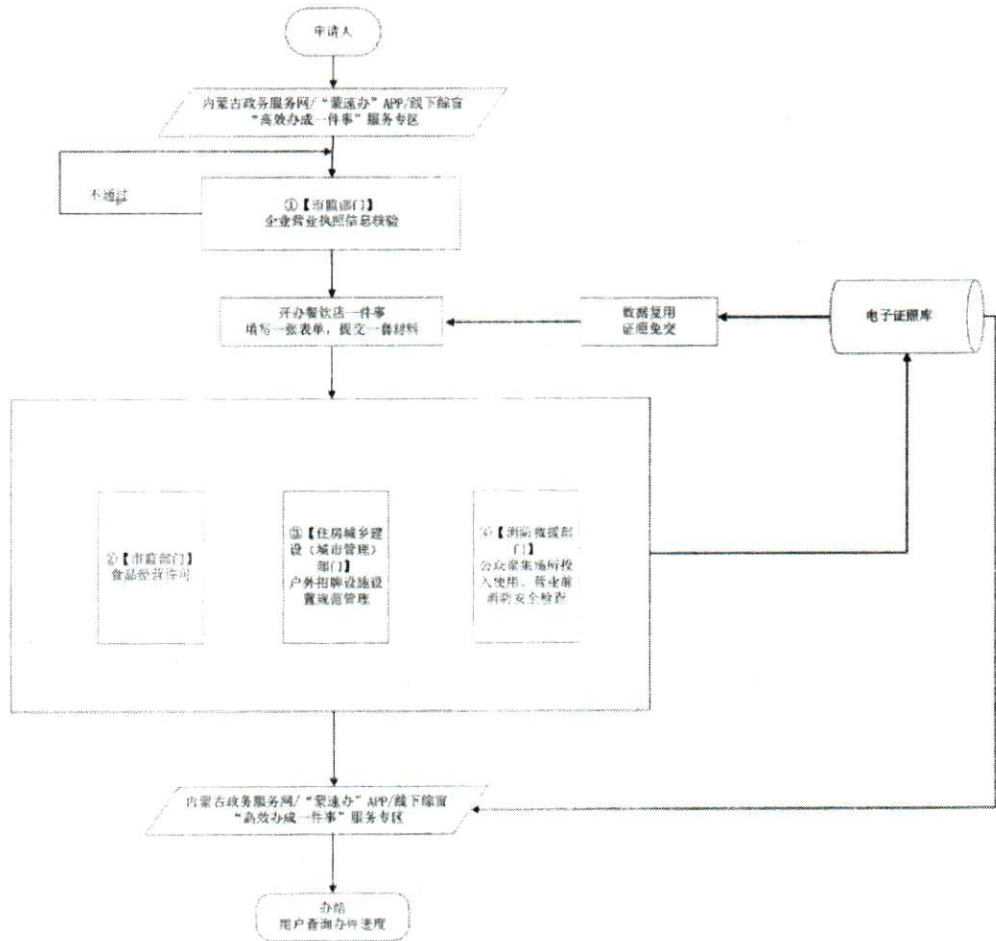
基础办理信息	
服务对象：	法人
办理形式：	窗口办理、线上办理
承诺时限：	9 工作日
牵头单位：	白云区市场局
联办机构：	白云区市场局，白云区住建局，白云区消防救援大队
是否收费：	否
收费标准：	无
收费依据：	无
网办地址：	https://zwfw.nmg.gov.cn/one thing_nm/serviceGuide?taskCode=157CN0003&guideRegion=150206000000&id=15&region=150206000000&record=true
办理时间：	周一至周五上午 8:30-12:00，下午 14:30-17:30
咨询方式：	0472-8023066
监督方式：	0472-8023155
线下跑动次数：	1
办理地点：	白云鄂博矿区政务大厅综合受理 10、11 号窗口
乘车路线：	无

申请材料

序号	材料名称	来源渠道	出具部门	材料类型	材料形式	必要性	材料份数
1	食品经营许可证申请书	申请人自备	无	原件或复印件	电子版或纸质	必要	1
2	消防安全检查申报表	申请人自备	无	原件或复印件	电子版或纸质	必要	1
3	场所平面布置图、场所消防设施平面图	申请人自备	无	原件或复印件	电子版或纸质	必要	1
4	法律、行政法规规定的其他材料	申请人自备	无	原件或复印件	电子版或纸质	必要	1
5	消防安全管理制度、灭火和应急疏散预案	申请人自备	无	原件或复印件	电子版或纸质	必要	1
6	在城市建筑物、设施上悬挂、张贴宣传品申请表	申请人自备	无	原件或复印件	电子版或纸质	必要	1
7	居民身份证	申请人自备	无	原件或复印件	电子版或纸质	必要	1
8	户外广告位和电子显示屏需提供总平面图设置、效果图、立面图；独立式户外广告设施需提供建筑设计施工图、标语、宣传部证明	申请人自备	无	原件或复印件	电子版或纸质	必要	1

9	户外广告设施设置载体使用权材料和设置载体使用协议书	申请人自备	无	原件或复印件	电子版或纸质	必要	1
10	蒙汉文翻译证明	申请人自备	无	原件或复印件	电子版或纸质	非必要	1
11	广告制作质保书	申请人自备	无	原件或复印件	电子版或纸质	必要	1
12	营业执照或者其他主体资格证明文件复印件(能够实现网上核验的无需提供)	政府部门核发	无	原件或复印件	电子版或纸质	必要	1
13	与食品经营相适应的主要设备设施布局操作流程等文件	申请人自备	无	原件或复印件	电子版或纸质	必要	1
14	食品安全自查、从业人员健康管理、进货查验记录、食品安全事故处置等保证食品安全的规则制度目录清单	申请人自备	无	原件或复印件	电子版或纸质	必要	1
15	授权委托书及代理人身份证明文件	申请人自备	申请人自备	原件或复印件	电子版或纸质	必要	1
16	中央厨房或集体用餐配送单位与有法定资质的检测机构签订的相关委托协议等证明文件	申请人自备	申请人自备	复印件	电子版或纸质	必要	1
17	自动设备的产品合格证明、食品经营许可证的展示方法食品安全风险管控方案等材料	申请人自备	申请人自备	原件或复印件	电子版或纸质	必要	1

流程图



企业迁移登记一件事办事指南

最多可同时办理 3 件事：白云鄂博矿区住房和城乡建设局、国家税务总局白云鄂博矿区税务局、白云鄂博矿区人力资源和社会保障局

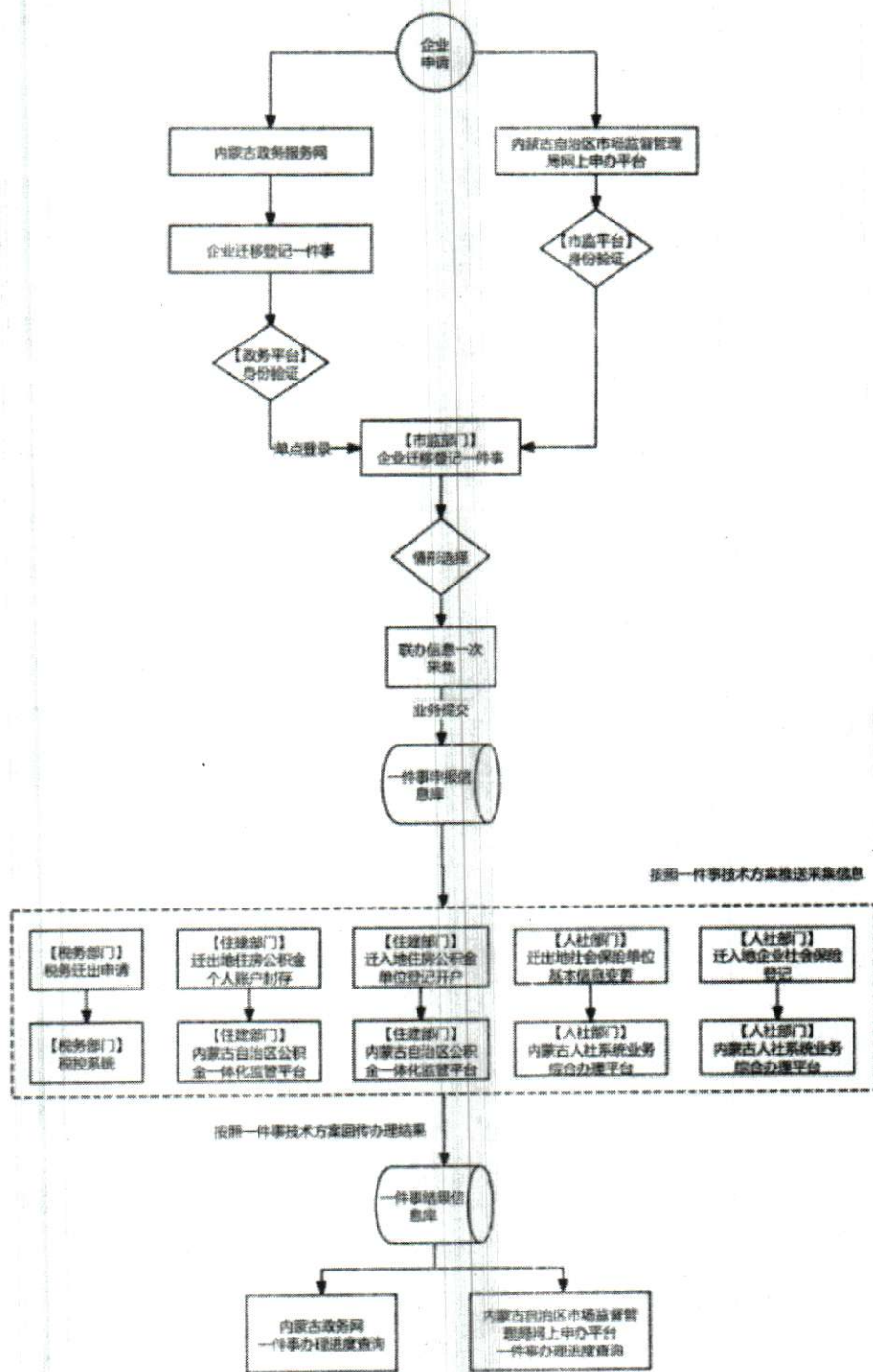
服务渠道 在线办理、下载、咨询

基础办理信息	
服务对象:	法人
办理形式:	窗口办理、线上办理
承诺时限:	2 工作日
牵头单位:	白云区市场局
联办机构:	白云鄂博矿区住房和城乡建设局、国家税务总局白云鄂博矿区税务局、白云鄂博矿区人力资源和社会保障局
是否收费:	否
收费标准:	无
收费依据:	无
网办地址:	https://zwfw.nmg.gov.cn/one thing_nm/serviceGuide?taskCode=15TCN0014&guideRegion=150206000000&id=36&region=150206000000&record=true
办理时间:	周一至周五上午 8:30-12:00, 下午 14:30-17:30
咨询方式:	0472-8515896
监督方式:	0472-8023155
线下跑动次数:	1
办理地点:	白云鄂博矿区政务大厅综合受理 10、11 号窗口
乘车路线:	无

申请材料

序号	材料名称	来源渠道	出具部门	材料类型	材料形式	必要性	材料份数
1	市场主体迁移申请书（可网上自动生成）	申请人自备	无	原件/复印件	电子版或纸质	必要	1
2	公司登记（备案）申请书（可网上自动生成）	申请人自备	无	原件/复印件	电子版或纸质	必要	1
3	变更登记事项涉及公司章程修改的，提交修改公司章程的决议、决定	申请人自备	无	原件/复印件	电子版或纸质	必要	1
4	变更登记事项涉及公司章程修改的，提交修改后的公司章程或者公司章程修正案	政府部门核发	无	原件	电子版或纸质	必要	1
5	变更事项相关证明文件	申请人自备	无	原件/复印件	电子版或纸质	必要	1
6	法律、行政法规和国务院决定规定变更事项必须报经批准的，提交有关的批准文件或者许可证复印件	申请人自备	无	原件/复印件	电子版或纸质	必要	1
7	营业执照	政府部门核发	无	原件/复印件	电子版或纸质	必要	1

流程图



个体工商户转型为企业一件事办事指南

最多可同时办理 5 件事：国家税务总局白云鄂博矿区税务局、白云鄂博矿区公安局、白云鄂博矿区人力资源和社会保障局、白云鄂博矿区住房和城乡建设局、中国人民银行内蒙古自治区分行

服务渠道 在线办理、下载、咨询

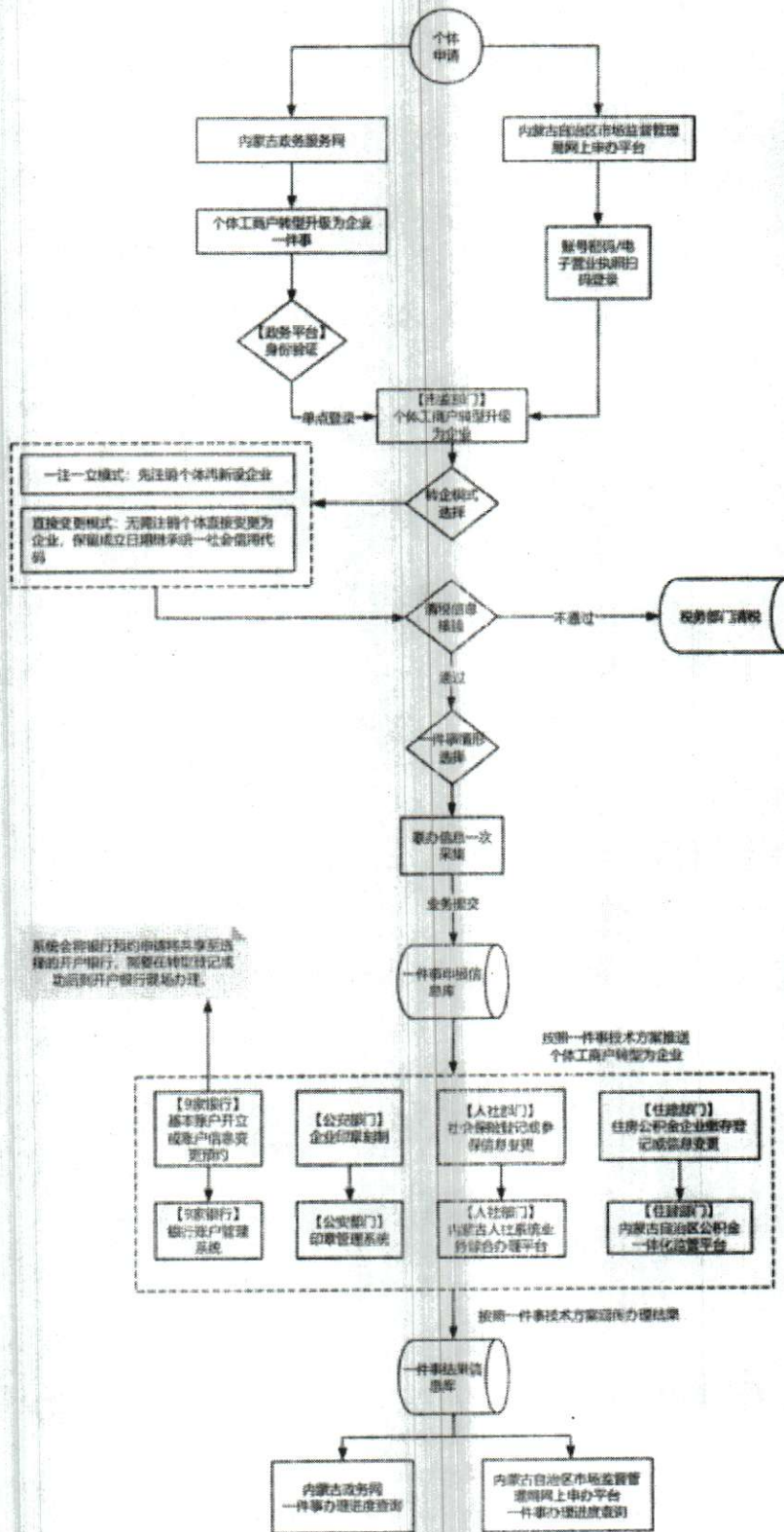
基础办理信息	
服务对象：	法人
办理形式：	窗口办理、线上办理
承诺时限：	5 工作日
牵头单位：	白云区市场局
联办机构：	国家税务总局白云鄂博矿区税务局、白云鄂博矿区公安局、白云鄂博矿区人力资源和社会保障局、白云鄂博矿区住房和城乡建设局、中国人民银行内蒙古自治区分行
是否收费：	否
收费标准：	无
收费依据：	无
网办地址：	https://zwfw.nmg.gov.cn/one thing_nm/serviceGuide?taskCode=15TCN0022&guideRegion=150206000000&id=43&region=150206000000&record=istrue
办理时间：	周一至周五上午 8:30-12:00，下午 14:30-17:30
咨询方式：	0472-8515896
监督方式：	0472-8023155
线下跑动次数：	1
办理地点：	白云鄂博矿区政务大厅综合受理 10、11 号窗口
乘车路线：	无

申请材料

序号	材料名称	来源渠道	出具部门	材料类型	材料形式	必要性	材料份数
1	《个体工商户转型为企业变更登记申请书》	申请人自备	无	原件/复印件	电子版或纸质	必要	1
2	个体工商户清税证明材料	申请人自备	无	原件/复印件	电子版或纸质	必要	1
3	公司章程（有限责任公司由全体股东签署，股份有限公司由全体发起人签署）。合伙企业全体合伙人签署的合伙协议	申请人自备	无	原件/复印件	电子版或纸质	必要	1
4	公司股东、发起人的主体资格文件或自然人身份证明。合伙企业全体合伙人的主体资格文件或自然人身份证明、合伙人住所证明。个人独资企业投资人身份证件复印件	政府部门核发	无	原件	电子版或纸质	必要	1
5	公司法定代表人、董事、监事和高级管理人员的任职文件。法定代表人、董事、监事和高级管理人员的身份证件复印件	申请人自备	无	原件/复印件	电子版或纸质	必要	1
6	住所、主要经营场所使用相关文件	申请人自备	无	原件/复印件	电子版或纸质	必要	1

7	募集设立的股份有限公司提交依法设立的验资机构出具的验资证明。涉及发起人首次出资是非货币财产的，提交已办理财产权转移手续的证明文件	申请人自备	无	原件/复印件	电子版或纸质	必要	1
8	募集设立的股份有限公司公开发行股票的应提交国务院证券监督管理机构的核准文件	申请人自备	无	原件/复印件	电子版或纸质	必要	1
9	法律、行政法规和国务院决定规定设立公司必须报经批准的或公司申请登记的经营范围中有法律、行政法规和国务院决定规定必须在登记前报经批准的项目，提交有关批准文件或者许可证件的复印件	申请人自备	无	复印件	纸质	必要	1
10	法律、行政法规规定设立特殊的普通合伙企业需要提交合伙人的职业资格证明的，提交相应证明	申请人自备	无	原件/复印件	电子版或纸质	必要	1

流程图



公共区域活动备案一件事办事指南

最多可同时办理 2 件事：公共区域活动备案；营业执照

服务渠道 在线办理、下载、咨询

基础办理信息

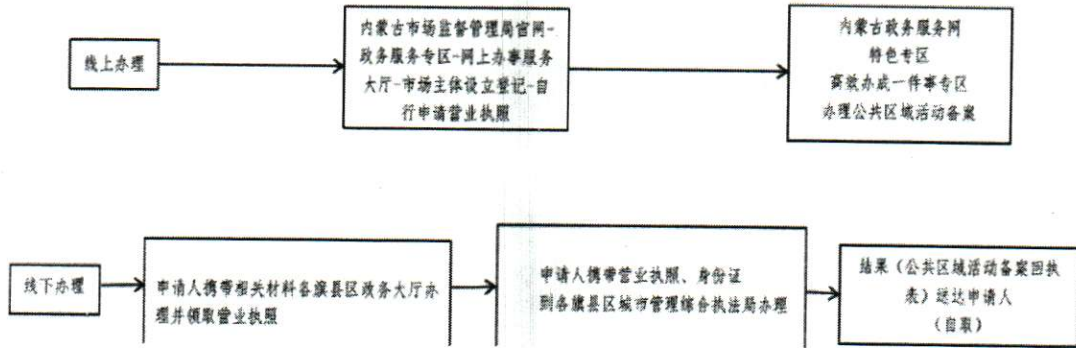
服务对象:	个人,法人
办理形式:	网上办理、窗口办理
承诺时限:	1 工作日
牵头单位:	包头市白云鄂博矿区政务服务中心
联办机构:	各旗县区相关单位
是否收费:	否
收费标准:	无
收费依据:	无
网办地址:	https://zwfw.nmg.gov.cn/theme/msbjcfwzq/ycb/detail?id=1854081515726602241&record=istrue
办理时间:	周一至周五上午 8:30-12:00, 下午 14:30-17:30
咨询方式:	0472-8510010
监督方式:	0472-12345
线下跑动次数:	1
办理地点:	白云鄂博矿区政务服务中心综合受理窗口 15 号
乘车路线:	无

申请材料

序号	材料名称	来源渠道	出具部门	材料形式	材料类型	必要性	材料份数
1	宣传促销活动申请表	申请人自备	自行下载	纸质	原件	必要	1
2	身份证	申请人自备	公安部门	纸质	原件	必要	1
3	营业执照	申请人自备	公安部门	纸质	原件	必要	1

流程图

“公共区域活动备案一件事”办理流程图



开办运输企业一件事办事指南

服务渠道 在线办理、下载、咨询

基础办理信息

服务对象:	企业
办理形式:	网上办理、窗口办理
承诺时限:	1 工作日
牵头单位:	包头市白云鄂博住建和交通运输局
联办机构:	各旗县区相关单位
是否收费:	否
收费标准:	无
收费依据:	无
网办地址:	https://zwfw.nmg.gov.cn/theme/msbjcfwzq/ycb/submit?id=1986250049805418497&record=istrue
办理时间:	周一至周五上午 8:30-12:00, 下午 14:30-17:30
咨询方式:	0472-8023066
监督方式:	0472-12345
线下跑动次数:	1
办理地点:	白云鄂博矿区政务服务中心综合受理窗口 15 号
乘车路线:	无

申请材料

序号	材料名称	来源渠道	出具部门	材料形式	材料类型	必要性	材料份数
1	申请表	窗口提供	住建部门	纸质	原件\复印件	必要	1
2	企业营业执照	申请人自备	市场部门	纸质	原件	必要	1
3	法人身份证、经办人身份证和委托书	申请人自备	公安部门	纸质	原件	必要	1
4	机动车登记证书	申请人自备	自备	纸质	原件	必要	1
5	道路运输车辆达标核查记录表(已购提供)	申请人自备	自备	纸质	原件	必要	1
6	机动车安全技术检验报告(已购提供)	申请人自备	自备	纸质	原件	必要	1
7	车辆卫星定位信息	申请人自备	自备	纸质	复印件	必要	1
8	车辆前方 45° 角照片	申请人自备	自备	纸质	原件	必要	1
9	拟投入运输车辆得承诺书(拟够提供)	申请人自备	自备	纸质	原件	自备必要	1

办理流程

申请人实名登录内蒙古政务服务网，进入高效办成一件事专区，选择开办运输企业一件事主题，点击立即办理。



进入智能引导页面，勾选需要办理的业务，认真阅读填报须知，点击下一步。



进入智能填表页面，根据实际情况填写表单信息，核查填报信息后，点击下一步。



进入材料提交页面，依次上传申报材料，点击提交办件。



提交办件成功后，可通过“我的办件”查看办件进度及结果

信用修复一件事办事指南

服务渠道 在线办理、下载、咨询

基础办理信息

服务对象:	企业
办理形式:	网上办理、窗口办理
承诺时限:	1 工作日
牵头单位:	包头市白云鄂博矿区发改委
联办机构:	各旗县区相关单位
是否收费:	否
收费标准:	无
收费依据:	无
网办地址:	https://zwfw.nmg.gov.cn/theme/msbjcfwzq/ycb/submit?id=1986250049805418497&record=istrue
办理时间:	周一至周五上午 8:30-12:00, 下午 14:30-17:30
咨询方式:	0472-8023066
监督方式:	0472-12345
线下跑动次数:	1
办理地点:	白云鄂博矿区政务服务中心综合受理窗口 15 号
乘车路线:	无

申请材料

序号	材料名称	来源渠道	出具部门	材料形式	材料类型	必要性	材料份数
1	纠正失信行为	申请人自备	自备	纸质	原件\复印件	必要	1
2	履行法定义务等证明材料	申请人自备	自备	纸质	原件\复印件	必要	1
3	信用承诺书	申请人自备	自备	纸质	原件	必要	1
4	行业主管部门要求提供的其他材料	申请人自备	自备	纸质	原件	必要	1

机动车维修经营备案一件事办事指南

最多可同时办理 2 件事：机动车维修经营备案；户外店招牌匾备案

服务渠道 在线办理、下载、咨询

基础办理信息

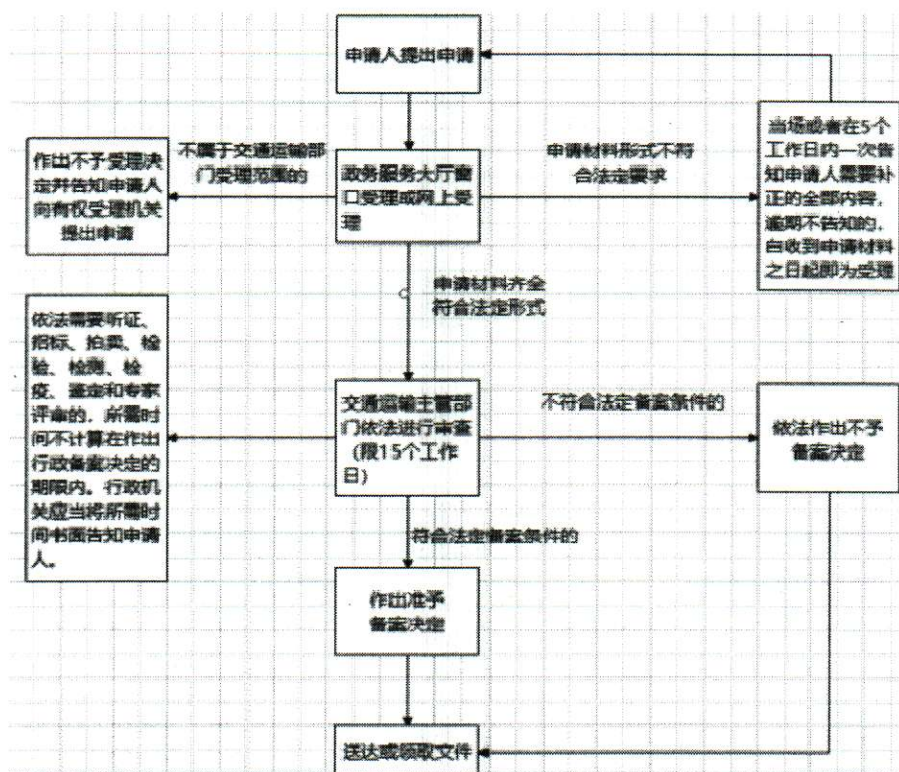
服务对象：	法人、个体
办理形式：	窗口办理
承诺时限：	2 工作日
牵头单位：	白云矿区住房和城乡建设局
联办机构：	旗县相关单位
是否收费：	否
收费标准：	无
收费依据：	无
网办地址：	无
办理时间：	周一至周五上午 8:30-12:00，下午 14:30-17:30
咨询方式：	0472-8510777
监督方式：	0472-12345
线下跑动次数：	1
办理地点：	白云鄂博矿区政务大厅综合受理 15 号窗口
乘车路线：	无

申请材料

序号	材料名称	来源渠道	出具部门	材料类型	材料形式	必要性	材料份数
1	法人身份证	申请人自备	无	原件	电子版或纸质	必要	1
2	营业执照	申请人自备	无	原件	电子版或纸质	不必要	1
3	户外店招牌匾效果图	申请人自备	无	原件	电子版或纸质	不必要	1
4	户外店招牌匾承诺书	申请人自备	无	原件	电子版或纸质	必要	1
5	《机动车维修经营备案表》	申请人自备	无	原件	电子版或纸质	必要	1
6	经营场地、停车场面积、土地使用权及产权证明相关材料	申请人自备	无	原件	电子版或纸质	必要	1
7	技术人员汇总表，以及各相关人员的学历、技术职称或职业资格证明相关材料	申请人自备	无	原件	电子版或纸质	必要	1
8	维修设备设施汇总表，维修检测设备及计量设备检定合格证明相关材料	申请人自备	无	原件	电子版或纸质	必要	1
9	维修管理制度	申请人自备	无	原件	电子版或纸质	必要	1

10	环境保护措施	申请人自备	无	原件	电子版或 纸质	必要	1
----	--------	-------	---	----	------------	----	---

流程图



动物诊疗一件事办事指南

最多可同时办理 4 件事：动物诊疗许可证；兽药经营许可证；执业兽医注册（备案）；
户外店招牌匾备案

服务渠道 在线办理、下载、咨询

基础办理信息

服务对象：	法人
办理形式：	网上办理、窗口办理
承诺时限：	16 工作日
牵头单位：	包头市白云鄂博矿区政务服务中心
联办机构：	各旗县区相关单位
是否收费：	否
收费标准：	无
收费依据：	无
网办地址：	https://zwfw.nmg.gov.cn/theme/msbjcfwzq/ycb/detail?id=1854081515726602241&record=istrue
办理时间：	周一至周五上午 8:30-12:00，下午 14:30-17:30
咨询方式：	0472-8516818
监督方式：	0472-12345
线下跑动次数：	1
办理地点：	白云鄂博矿区政务服务中心综合受理窗口 15 号
乘车路线：	无

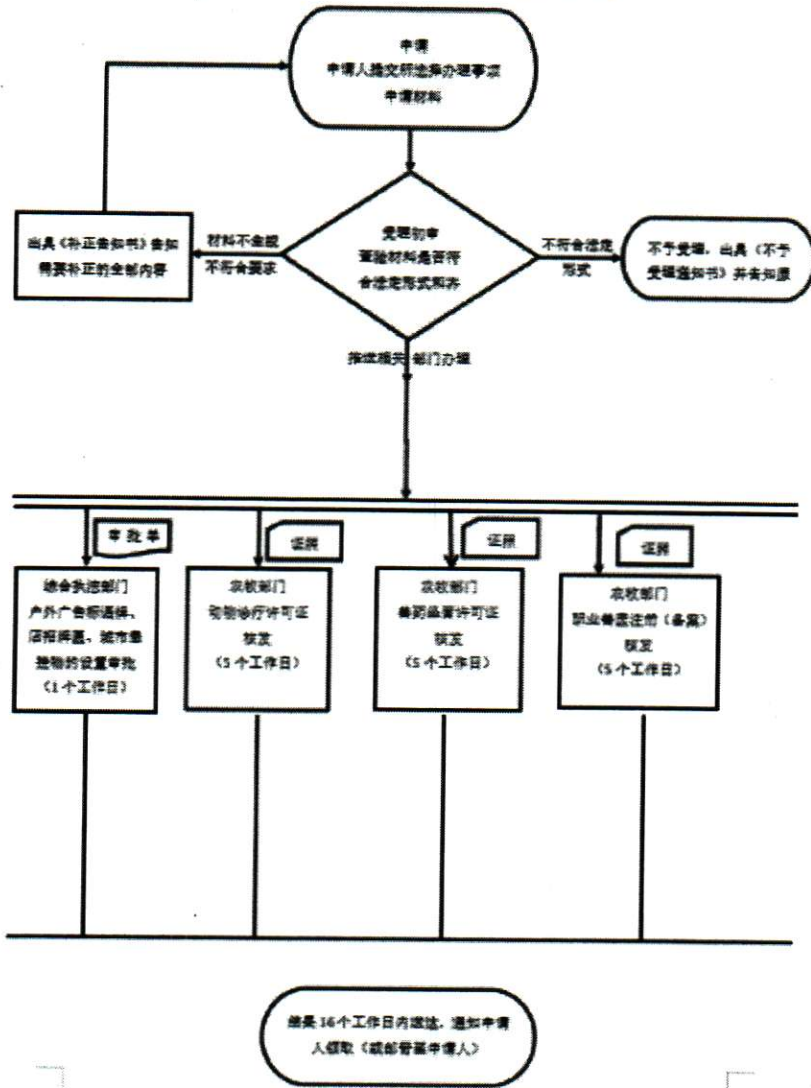
申请材料

序号	材料名称	来源渠道	出具部门	材料形式	材料类型	必要性	材料份数
1	经营场所和仓库的周边位置及方位示意图和内部平面布局图	申请人自备	自行下载	纸质	原件	必要	1
2	场所使用权证明	申请人自备	自备	纸质	原件	必要	1
3	企业负责人、质量管理人员和专业技术人员的学历证书或技术职称证书	申请人自备	自备	纸质	原件	必要	1
4	兽药经营质量管理规范规定的制度、记录或凭证样张	申请人自备	自备	纸质	复印件	必要	1
5	中华人民共和国居民身份证	申请人自备	自备	纸质	复印件	必要	1
6	执业兽医备案申请表	申请人自备	自备	纸质	原件	必要	1
7	动物诊疗机构聘用证明	申请人自备	自备	纸质	原件	必要	1
8	申请人承诺书	申请人自备	自备	纸质	原件	必要	1
9	动物诊疗场所地理位置图、室内平面图和各功能区布局图	申请人自备	自备	纸质	原件	必要	1

10	中华人民共和国执业 兽医资格证书	申请人自备	自备	纸质	原件	必要	1
11	设施设备清单	申请人自备	自备	纸质	原件	必要	1
12	管理制度文本	申请人自备	自备	纸质	原件	必要	1
13	如是连锁店需提供加 盟授权书	申请人自备	自备	纸质	原件	必要	1
14	营业执照	申请人自备	自备	纸质	原件	必要	1
15	户外店招牌匾效果图	申请人自备	自备	纸质	原件	必要	1
116	户外店招牌匾承诺书	申请人自备	自备	纸质	原件	必要	1

流程图

动物诊疗服务一件事流程图



大件运输一件事办事指南

服务渠道 在线办理、下载、咨询

基础办理信息

服务对象:	企业、个体
办理形式:	网上办理、窗口办理
承诺时限:	1 工作日
牵头单位:	包头市白云鄂博矿区住建和交通运输局
联办机构:	各旗县区相关单位
是否收费:	否
收费标准:	无
收费依据:	无
网办地址:	https://zwfw.nmg.gov.cn/theme/msbjcfwzq/ycb/submit?id=1986250049805418497&record=istrue
办理时间:	周一至周五上午 8:30-12:00, 下午 14:30-17:30
咨询方式:	0472-8023066
监督方式:	0472-12345
线下跑动次数:	1
办理地点:	白云鄂博矿区政务服务中心综合受理窗口 15 号
乘车路线:	无

申请材料

序号	材料名称	来源渠道	出具部门	材料形式	材料类型	必要性	材料份数
1	大件运输一件事申请表	申请人自备	交通运输部门	纸质	原件\复印件	必要	1
2	道路运输经营许可证	申请人自备	交通运输部门	纸质	原件	必要	1
3	法定代表人身份证	申请人自备	自备	纸质	原件	必要	1
4	公安交警部门证明文件（经公安部门交通管理部门批准得车辆经过城市道路形式方案包括和通行时间事宜图）	申请人自备	自备	纸质	原件	必要	1
5	所经城市道路、桥梁得保护措施方案	申请人自备	自备	纸质	原件	必要	1
6	属于大件运输重点货运源头单位托运得、还应提供大件运输货运源头单位出具得（大型不可解体物品调运单）	申请人自备	自备	纸质	原件	必要	1
7	车货总高度从地面算起超过 4.5 米或者总宽度超过 3.75 米、或者总长度超过 28 米、或者总质量超过 10000 千克、还应当提交记录载货时车货总体外廓尺寸信息得轮廓图和护送方案	申请人自备	市监局	纸质	复印件	必要	1

8	特殊车辆经过城市桥梁得，还应由第三方单位得安全检测鱼评估报告，桥梁专家得审查意见及事故预警和应急加固方案	申请人自备	自备	纸质	原件	必要	1
---	--	-------	----	----	----	----	---